

## Aktionsplan

# DK 163, Suså, Tystrup-Bavelse Sø, Holmegårds Mose og Porsmosen



Version nr. 1, udkast, 04/11-2016

Udarbejdet af Peer Ravn

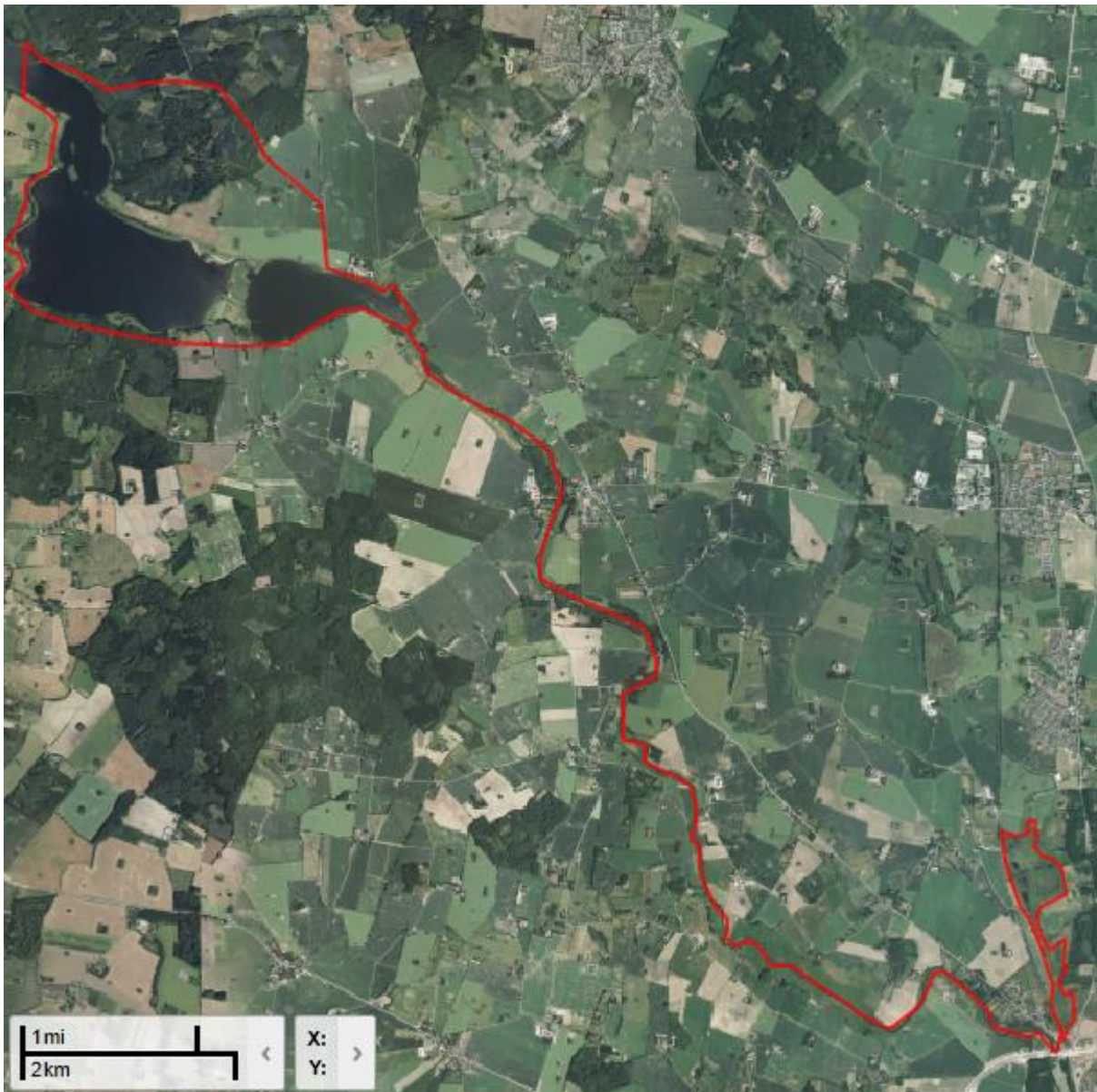
Ansvarlige partnere: **Amphi International ApS**

## Baggrund

Denne plan beskriver de nødvendige aktioner i projektområdet for at opnå målsætningen under Life projektet SemiAquaticLife – "Recreating habitat complexity for semi-aquatic fauna" (LIFE14 NAT/SE/000201).

Projektet har som mål at genskabe og forbedre bevaringsstatus for krybdyr, padder og vandinsekter i Natura-2000-områder i det sydlige Sverige (11), Danmark (18), og Slesvig-Holsten (9). Målet er at medvirke til at sikre livskraftige metapopulationer af arter optaget på bilag II og IV i EU's Habitatdirektiv.

## Natura 2000 område nr. 163, med de 2 delindsatsområder Tystrup-Bavelse og Slagmosen.



## Delområde: Tystrup-Bavelse

### Beskrivelse af projektområde

Projektområdet Tystrup-Bavelse er beliggende i Natura 2000 område nr. 163, Suså, Tystrup-Bavelse Sø, Slagmosen, Holmegårds Mose og Porsmosen. Projektområdet omfatter de sydlige og nordlige bredder af Tystrup-Bavelse Søen. Tystrup-Bavelse Sø er egentlig to adskilte søer med en smal gennemsejling ved Rejnstrup Holme. De er dannet som en tunneldal fra istiden, som også har sat sit tydelige præg på det omkringliggende bakkelandskab. Der findes en række interessante små kildevæld langs med søbredderne. Mod syd udgøres området af et smalt bælte med enge spredte hvidtjørne og skovbryn, mod nord af enge, intensivt landbrug og enkelte mindre overdrevslignende partier. Der er en del søer og gamle mergelgrave på arealet. Truslen mod paddebestandene er manglen på ynglesteder og overvintringslokaliteter.

### Målarter

Stor vandsalamander, *Triturus cristatus*, er på udpegningsgrundlaget for Natura-2000 området, som samtidig indeholder bestande af spidssnudet frø, *Rana arvalis*, og springfrø, *Rana dalmatina* og projektet vil fokusere på at forbedre bevaringsstatus for alle disse arter. Løvfrø, *Hyla arborea*, yngler lige op ad projektområdets sydlige grænse på Borup Ris/Kastrup Dyrehave. Løvfrøbestanden som er en af de sidste oprindelige sjællandske bestande har i de senere år vist en faldende tendens og der vil derfor blive udført opdræt og evt. tilført genetisk materiale fra den nærliggende sjællandske bestand ved Lynge-Eskildstrup.

### Forekomst

Stor vandsalamander

Spidssnudet frø

Springfrø

### Trusler

Tilgroning af søer

Mangel på søer, biotopnetværk

Mangel på overvintringskvarterer

Indavl af løvfrø pga. isolation

## Indsats i projektet

### Forberedende aktioner

- A4:           Monitoring efter målarter/padder/krybdyr
- A5:           Monitoring efter målarter/invertebrater
- A3:           Udarbejdelse af handleplan.
- A2            Bedømmelse af handleplan af biologiske eksperter

### Naturpleje

- C1            Gravning af nye søer (nye ynglesteder for annex II and IV arter): 4 søer
- C2            Oprensning af søer (ynglesteder for annex II and IV arter): 2 oprensninger
- C3            Etablering af soleksponerede stensætninger/overvintringskvarterer.: 5 stk
- C7            Udsætning af løvfrø
- E2            Opsætning af informationsskilt

### Tidsplan

2016

- Monitoring efter målarter/padder/krybdyr
- Udarbejdelse og godkendelse af action plan

2017-2020

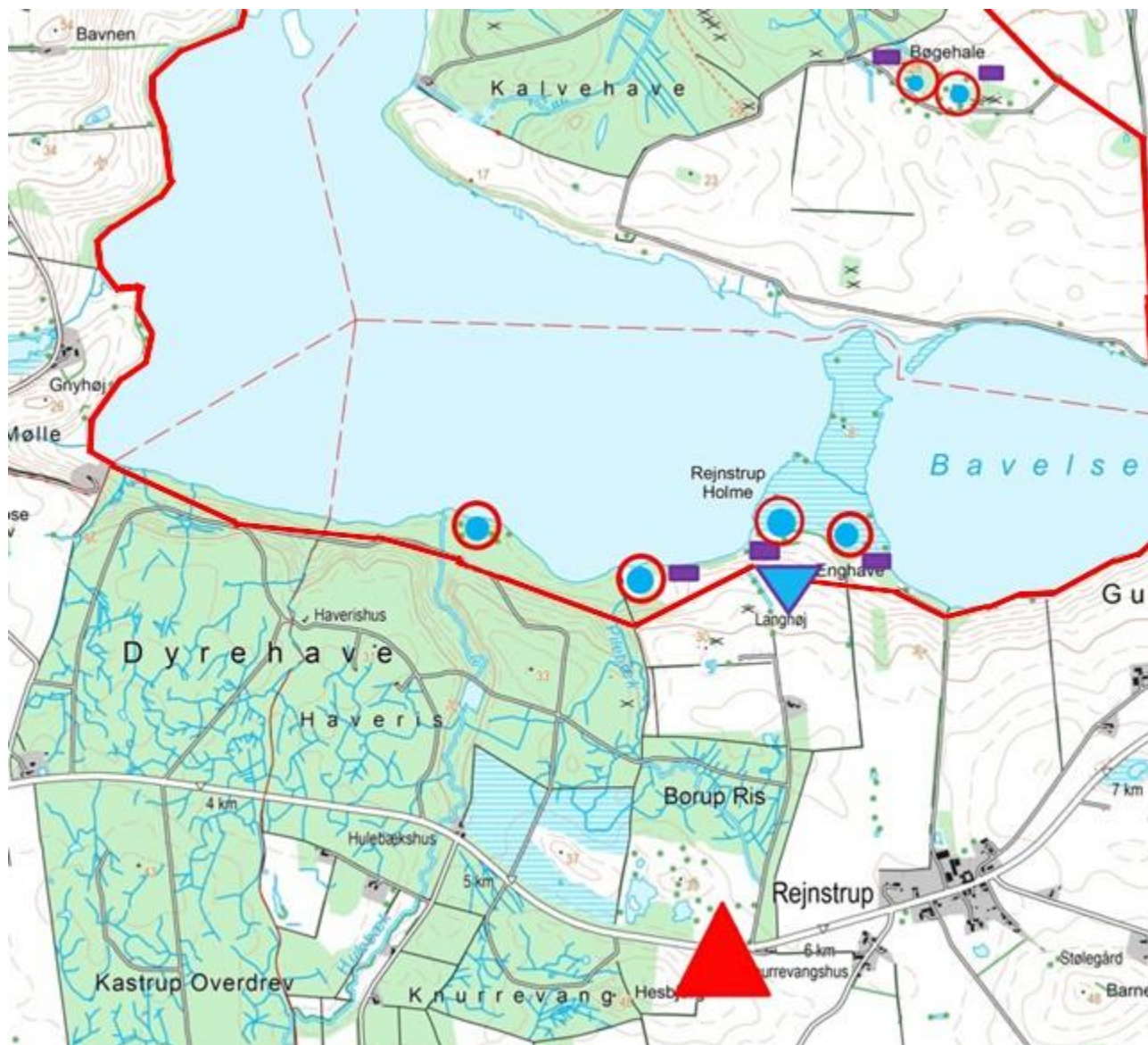
- Gravning af nye søer.
- Oprensning af søer
- Monitorering efter målarter/invertebrater
- Etablering af stensætninger som overvintringskvarterer
- Opsætning af informationskilt
- Udsætning af løvfrø



Løvfrø.

Tystrup-Bavelse er beliggende i Natura 2000 område nr. 163, Suså, Tystrup-Bavelse Sø, Slagmosen, Holmegårds Mose og Porsmosen.

Kortet med diverse signaturer viser planlagt indsats.



### Tegnforklaring:

Rød trekant: Skiltning

Rød/Blå: nye og oprensede søer

Lilla: Overvintringskvarterer

Blå trekant: Udsætning løvfrø

Rød linie: DK163

## Delområde: Slagmosen

### Beskrivelse af projektområde

Projektområdet Slagmosen er beliggende i Natura 2000 område nr. 163, Suså, Tystrup-Bavelse Sø, Slagmosen, Holmegårds Mose og Porsmosen. Det lille projektområde omfatter enge og moser, søer og tørvegrave og området drives hovedsageligt drives ved afgræsning med kreaturer. Truslen mod områdets paddebestande er at der er mangel på egnede ynglesteder, da der i mange af søerne er fisk samtidig med at der er mangel på velegnede overvintringslokaliteter.

### Målarter

Stor vandsalamander, *Triturus cristatus*, er på udpegningsgrundlaget for Natura-2000 området, som samtidig indeholder springfrø, *Rana dalmatina*, og projektet vil fokusere på at forbedre bevaringsstatus for begge disse arter. Derudover vil projektet udsætte løvfrø med henblik på at skabe en sammenhængende bestand i Natura 2000 området.

### Forekomst

Stor vandsalamander

Springfrø

### Trusler

Tilstedeværelse af fisk

Tilgroning af søer

Mangel på søer, biotopnetværk

Mangel på overvintringskvarterer

## Indsats i projektet

### Forberedende aktioner

- A4:            Monitering efter målarter.
- A3:            Udarbejdelse af handleplan.
- A2             Bedømmelse af handleplan af biologiske eksperter.

### Naturpleje

- C1             Gravning af nye søer (nye ynglesteder for annex II and IV arter): 3 søer
- C2             Oprensning af søer (ynglesteder for annex II and IV arter): 1 oprensninger
- C3             Etablering af soleksponerede stensætninger/overvintringskvarterer.: 4
- C7             Udsætning af løvfrø
- E2             Opsætning af informationsskilt

### Tidsplan

2016

- Monitering efter målarter
- Udarbejdelse og godkendelse af action plan

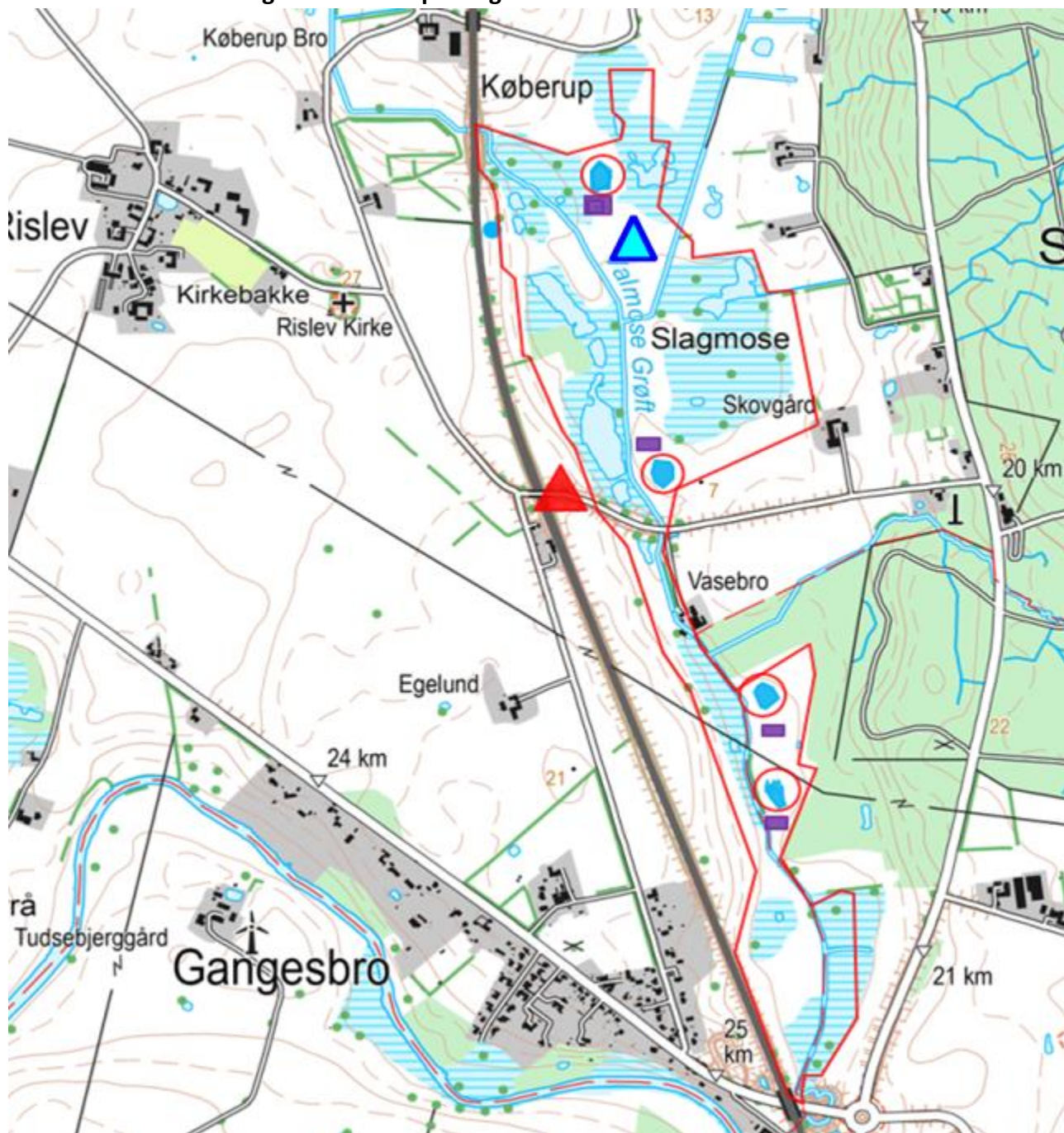
2017-2020

- Gravning af nye søer.
- Oprensning af søer
- Etablering af stensætninger som overvintringskvarterer
- Opsætning af informationsskilt
- Udsætning af løvfrø



Slagmosen er beliggende i Natura 2000 område nr. 163, Suså, Tystrup-Bavelse Sø, Slagmosen, Holmegårds Mose og Porsmosen.

Kort der med diverse signaturer viser planlagt indsats.



#### Tegnforklaring:

Rød trekant: Skiltning

Rød/Blå: nye og oprensede søer

Lilla: Overvintringskvarterer

Blå trekant: Udsætning løvfrø

Rød linie: DK163