

Aktionsplan

DK 162, Skælskør Fjord og havet og kysten mellem Agersø og Glænø



Version nr. 1, udkast, 04/11-2016

Udarbejdet af Peer Ravn

Ansvarlige partnere: **Amphi International ApS**

Baggrund

Denne plan beskriver de nødvendige aktioner i projektområdet for at opnå målsætningen under Life projektet SemiAquaticLife – "Recreating habitat complexity for semi-aquatic fauna" (LIFE14 NAT/SE/000201).

Projektet har som mål at genskabe og forbedre bevaringsstatus for krybdyr, padder og vandinsekter i Natura-2000-områder i det sydlige Sverige (11), Danmark (18), og Slesvig-Holsten (9). Målet er at medvirke til at sikre livskraftige metapopulationer af arter optaget på bilag II og IV i EU's Habitatdirektiv.



Natura 2000 område nr. 162, med delindsatsområderne Stignæs/Agersø, Glænø og Omø.

Delområde Agersø-Stignæs

Beskrivelse af projektområde

Agersø-Stignæs projektområdet er beliggende i Natura 2000 område nr. 162, Skælskør Fjord og havet og kysten mellem Agersø og Glænø. Dette Natura 2000-område omfatter den vestlige del af den såkaldte dobbeltkyst langs det sydvestlige Sjælland. Projektområdet er karakteriseret ved den lavvandede kystområder, skove, dyrkede agre og afgræssede folde og de store kystlaguner med pålejrede strandvolde eller fed der er dannet marint forland, - strandvoldssystemer, vadeområder og strandenge. Den største del er strandenge, men flere steder i den yderste kystlinje er der

strandvoldsområder med komplekse systemer af naturtyper og med stor artsrigdom. De største trusler mod den forholdsvist rige herpetofauna er indtrængning af fisk i søer og strandsøer, samt manglen på overvintringskvarterer.

Målarter

Klokkefrø, *Bombina bombina*, og stor vandsalamander, *Triturus cristatus*, er på udpegningsgrundlaget for Natura-2000 området og forekommer i projektområdet. Klokkefrøen forekommer i 5-6 søer på Agersø med ca. 50 kvækkende hanner, mens stor vandsalamander både er almindeligt udbredt på Agersø og Stignæs i fiskefrie søer. Strandtudse, *Bufo calamita*, forekommer i strandsumpene på Agersø og er ret udbredt, mens grønbroget tudse, *Bufo viridis*, er almindeligt forekommende på Agersø, mens der kun er en lille sårbar bestand på Stignæs. Spidssnudet frø forekommer på Agersø og Stignæs, mens markfirben, *Lacerta agilis*, forekommer på Stignæs's kystskrænter. Projektet vil fokusere på at forbedre bevaringsstatus og gennemføre udsætning af strandtudse, grønbroget tudse og klokkefrø, men vil forbedre status for alle de ovennævnte arter.

Forekomst

Stor vandsalamander

Klokkefrø

Grønbroget tudse

Strandtudse

Spidssnudet frø

Markfirben

Trusler

Fisk i ynglesøer

Tilgroning af søer

Mangel på søer, biotopnetværk

Mangel på overvintringskvarterer

Indsats i projektet

Forberedende aktioner

- A4: Monitering efter målarter
- A3: Udarbejdelse af handleplan.
- A2 Bedømmelse af handleplan af biologiske eksperter.

Naturpleje

- C1 Gravning af nye søer (nye ynglesteder for annex II and IV arter): 5 søer
- C2 Oprensning af søer (ynglesteder for annex II and IV arter): 9 søer
- C3 Etablering af soleksponerede stensætninger/overvintringskvarterer.: 8 stk
- C7 Udsætning af klokkefrø, grønbroget tudse og strandtudse
- E2 Opsætning af informationsskilt

Tidsplan

2016

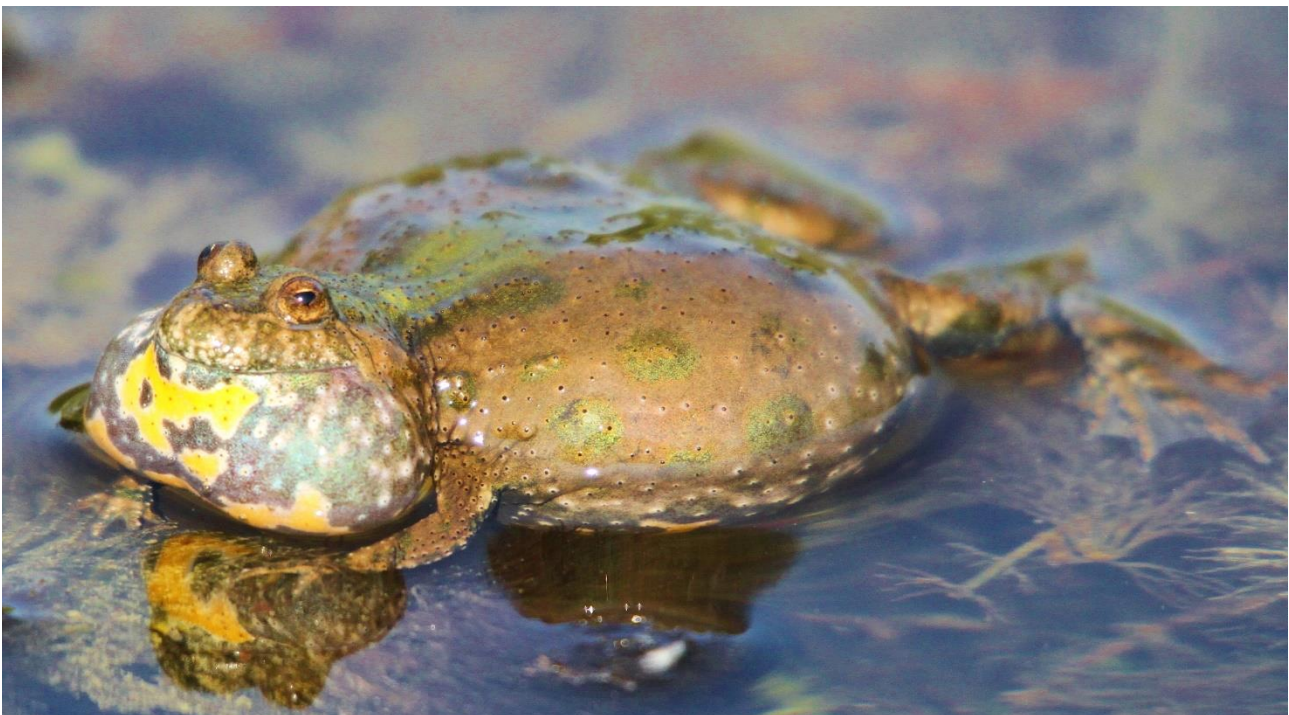
- Monitering efter målarter
- Udarbejdelse og godkendelse af action plan

2017-2018

- Gravning af nye søer.
- Oprensning af søer
- Etablering af stensætninger som overvintringskvarterer
- Udsætning af klokkefrø og strandtudse
- Opsætning af informationskilt

2019-2020

- Gravning af nye søer.
- Oprensning af søer
- Etablering af stensætninger som overvintringskvarterer
- Udsætning af klokkefrø og strandtudse

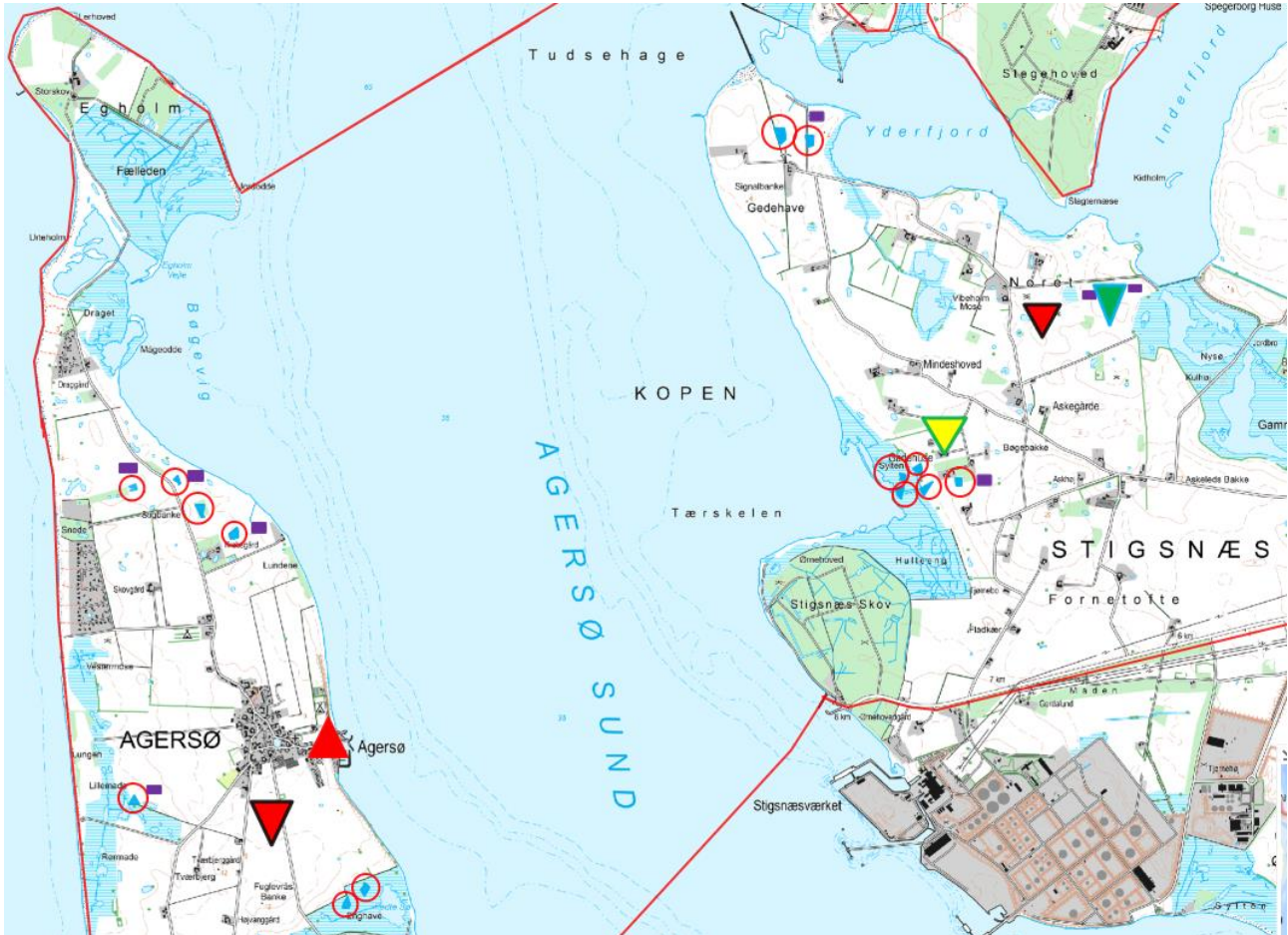


Klokkefrø.

Natura 2000 område nr. 162, Skælskør Fjord og havet og kysten mellem Agersø og Glænø:

Delområde Agersø-Stignæs.

Kort der med diverse signaturer viser planlagt indsats.



Tegnforklaring:

Rød: Skiltning

Blå: nye og oprensede søer

Lilla: Overvintringskvarterer

Sort-rød trekant: Udsætning af klokkefrø

Gul-grøn trekant: Udsætning af strandtudse

Grøn-blå trekant: Udsætning af grønbroget tudse

Rød linie: DK 162 afgrænsning

Delområde Glænø

Beskrivelse af projektområde

Glænø projektområdet er beliggende i Natura 2000 area no. 162, Skælskør Fjord og havet og kysten mellem Agersø og Glænø. Dette Natura 2000-område omfatter den vestlige del af den såkaldte dobbeltkyst langs det sydvestlige Sjælland. Glænø er karakteriseret ved den lavvandede kystområder, skove, dyrkede agre og afgræssede folde og de store kystlaguner med pålejrede strandvolde eller fed der er dannet marint forland, - strandvoldssystemer, vadeområder og strandenge. Den største del er strandenge, men flere steder i den yderste kystlinje er der strandvoldsområder med komplekse systemer af naturtyper og med stor artsrigdom. De største trusler mod den forholdvist rige herpetofauna er indtrængning af fisk i søer og strandsøer, samt manglen på overvintringskvarterer.

Målarter

Klokkefrø, *Bombina bombina*, og stor vandsalamander, *Triturus cristatus*, er på udpegningsgrundlaget for Natura-2000 området og forekommer på Glænø. Klokkefrøen uddøde i 1980`erne, men er blevet genudsat i 2011, desværre er klokkefrøbestanden meget lille og sårbar, og især truet af indtrængning af fisk i ynglesøerne. Stor vandsalamander findes overalt på Glænø, hvis der ikke er fisk i søerne. Derudover er der spredte forekomster af grønbroget tudse, *Bufo viridis*, spidssnudet frø, *Rana arvalis*, mens markfirben, *Lacerta agilis*, findes langs kystskrænterne på Glænøs sydkyst. Det ser desværre ud til at den tidligere forekomst af strandtudse, *Bufo calamita*, på Glænø Vesterfed er uddød. Projektet vil fokusere på at forbedre bevaringsstatus for alle de ovennævnte arter, og gennemføre udsætning af strandtudse, grønbroget tudse og klokkefrø.

Forekomst

Stor vandsalamander

Klokkefrø

Grønbroget tudse

Spidssnudet frø

Markfirben

Trusler

Tilgroning af søer

Fisk i søer

Mangel på søer, biotopnetværk

Mangel på overvintringskvarterer

Indsats i projektet

Forberedende aktioner

- A4: Monitoring efter målarter.
- A3: Udarbejdelse af handleplan.
- A2 Bedømmelse af handleplan af biologiske eksperter.

Naturpleje

- C1 Gravning af nye søer (nye ynglesteder for annex II and IV arter): 4 søer
- C2 Oprensning af søer (ynglesteder for annex II and IV arter): 5 søer
- C3 Etablering af soleksponerede stensætninger/overvintringskvarterer.: 6 stk
- C7 Udsætning af klokkefrø, grønbroget tudse og strandtudse
- E2 Opsætning af informationsskilt

Tidsplan

2016

- Monitering efter målarter
- Udarbejdelse og godkendelse af action plan

2017-2018

- Gravning af nye søer.
- Oprensning af søer
- Etablering af stensætninger som overvintringskvarterer
- Udsætning af klokkefrø, strandtudse og grønbroget tudse
- Opsætning af informationskilt

2019-2020

- Gravning af nye søer.
- Oprensning af søer
- Etablering af stensætninger som overvintringskvarterer
- Udsætning af klokkefrø, grønbroget tudse og strandtudse



Grønbroget tudse.

Delområde Omø

Beskrivelse af projektområde

Omø projektområdet er beliggende i Natura 2000 area no. 162, Skælskør Fjord og havet og kysten mellem Agersø og Glænø. Dette Natura 2000-område omfatter den vestlige del af den såkaldte dobbeltkyst langs det sydvestlige Sjælland. Projektområdet er karakteriseret at bestå af 2 større naturområder, Omø Mose, som består af strandenge, overdrev, mose og hedepartier og Omø Sø som er et større sø, mose og engområde. Størstedelen af Omø er dog intensivt dyrket agerjord, med spredte, små afgræssede eller braklagte marker. Der er et rigt fugle- og planteliv på øen. De største trusler mod den forholdvist rige herpetofauna er indtrængning af fisk i søer og strandsøer, den generelle mangel på søer samt manglen på overvintringsvarterer.

Målarter

Stor vandsalamander, *Triturus cristatus*, er på udpegnings-grundlaget for Natura-2000 området og forekommer i projektområdet, som samtidig indeholder bestande af grønbroget tudse, *Bufo viridis*, strandtudse, *Bufo calamita*, spidssnudet frø, *Rana arvalis*. Klokkefrøen er uddød og umiddelbart vil en fremtidig genudsætning forudsætte, at der anlægges 5-10 nye velegnede ynglesøer på afgræssede arealer. Projektet vil fokusere på at forbedre bevaringsstatus for de 4 ovennævnte arter som pt. forekommer på Omø.

Forekomst

Stor vandsalamander

Grønbroget tudse

Strandtudse

Spidssnudet frø

Trusler

Fisk i ynglesøer

Tilgroning af søer

Mangel på søer, biotopnetværk

Mangel på overvintringskvarterer

Indsats i projektet

Forberedende aktioner

- A4: Monitering efter målarter.
- A3: Udarbejdelse af handleplan.
- A2 Bedømmelse af handleplan af biologiske eksperter.

Naturpleje

- C1 Gravning af nye søer (nye ynglesteder for annex II and IV arter): 0 søer
- C2 Oprensning af søer (ynglesteder for annex II and IV arter): 7 søer
- C3 Etablering af soleksponerede stensætninger/overvintringskvarterer.: 6 stk
- E2 Opsætning af informationsskilt

Tidsplan

2016

- Monitering efter målarter
- Udarbejdelse og godkendelse af action plan

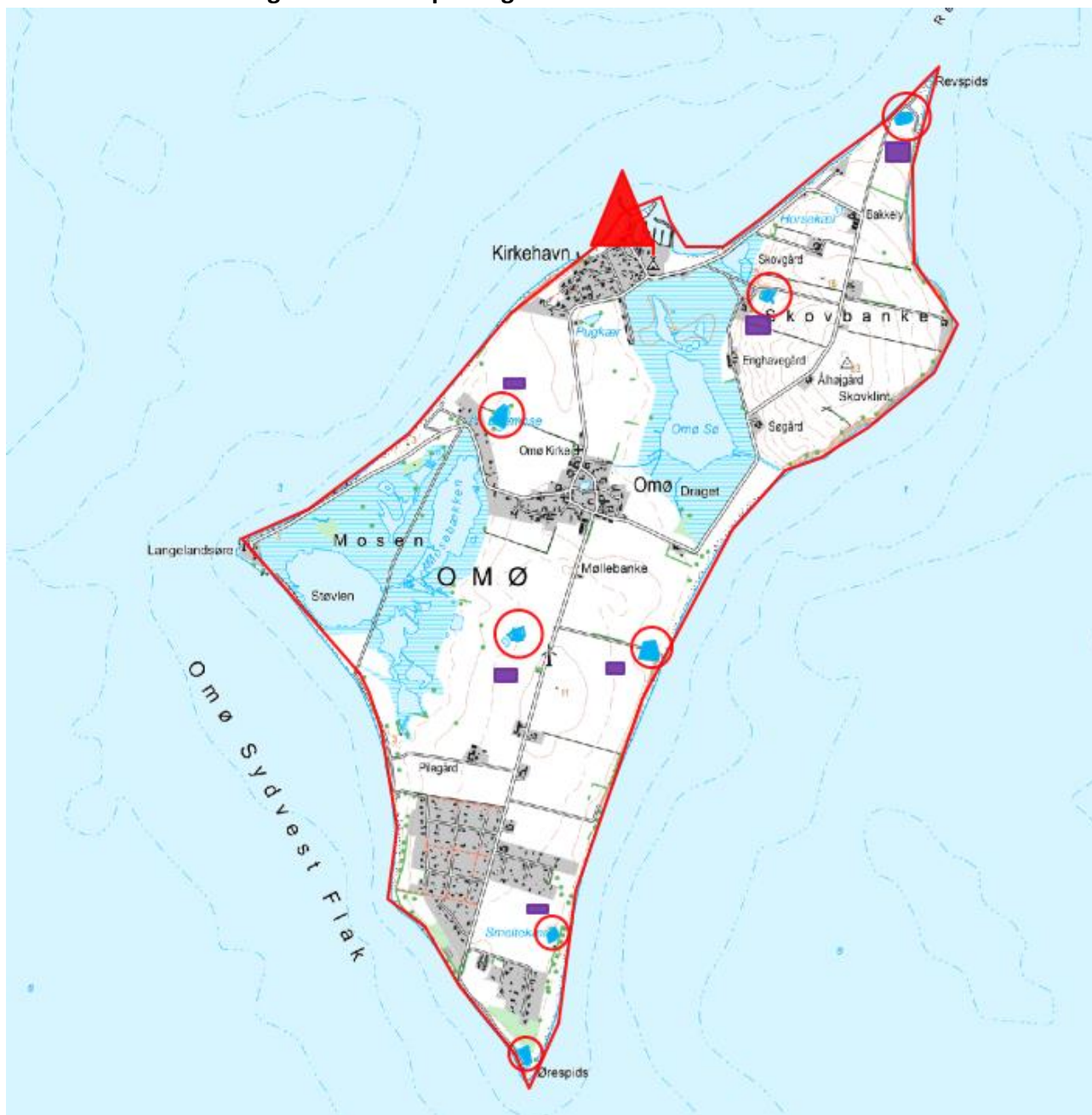
2019-2020

- Gravning af nye søer.
- Oprensning af søer
- Etablering af stensætninger som overvintringskvarterer

Natura 2000 område nr. 162, Skælskør Fjord og havet og kysten mellem Agersø og Glænø:

Projektområde Agersø-Stignæs.

Kort der med diverse signaturer viser planlagt indsats.



Tegnforklaring:

Rød: Skiltning

Blå: nye og oprensede søer

Lilla: Overvintringskvarterer

Rød linie: DK162 afgrænsning